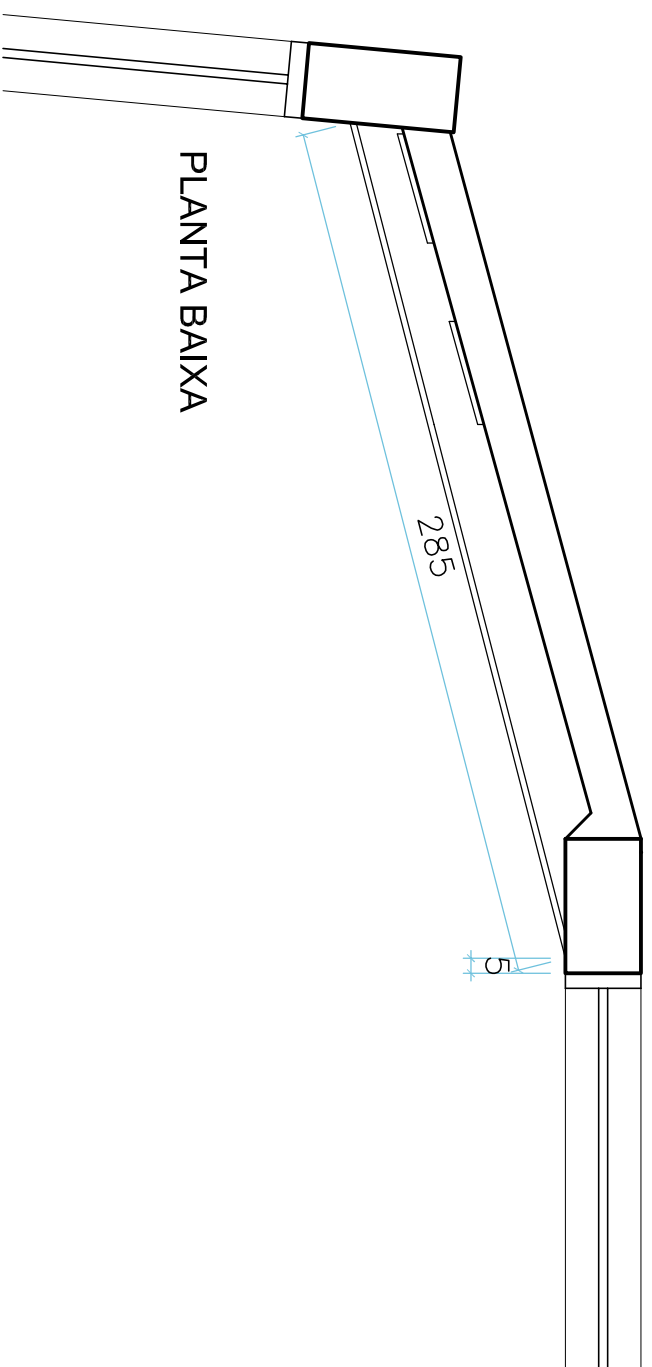


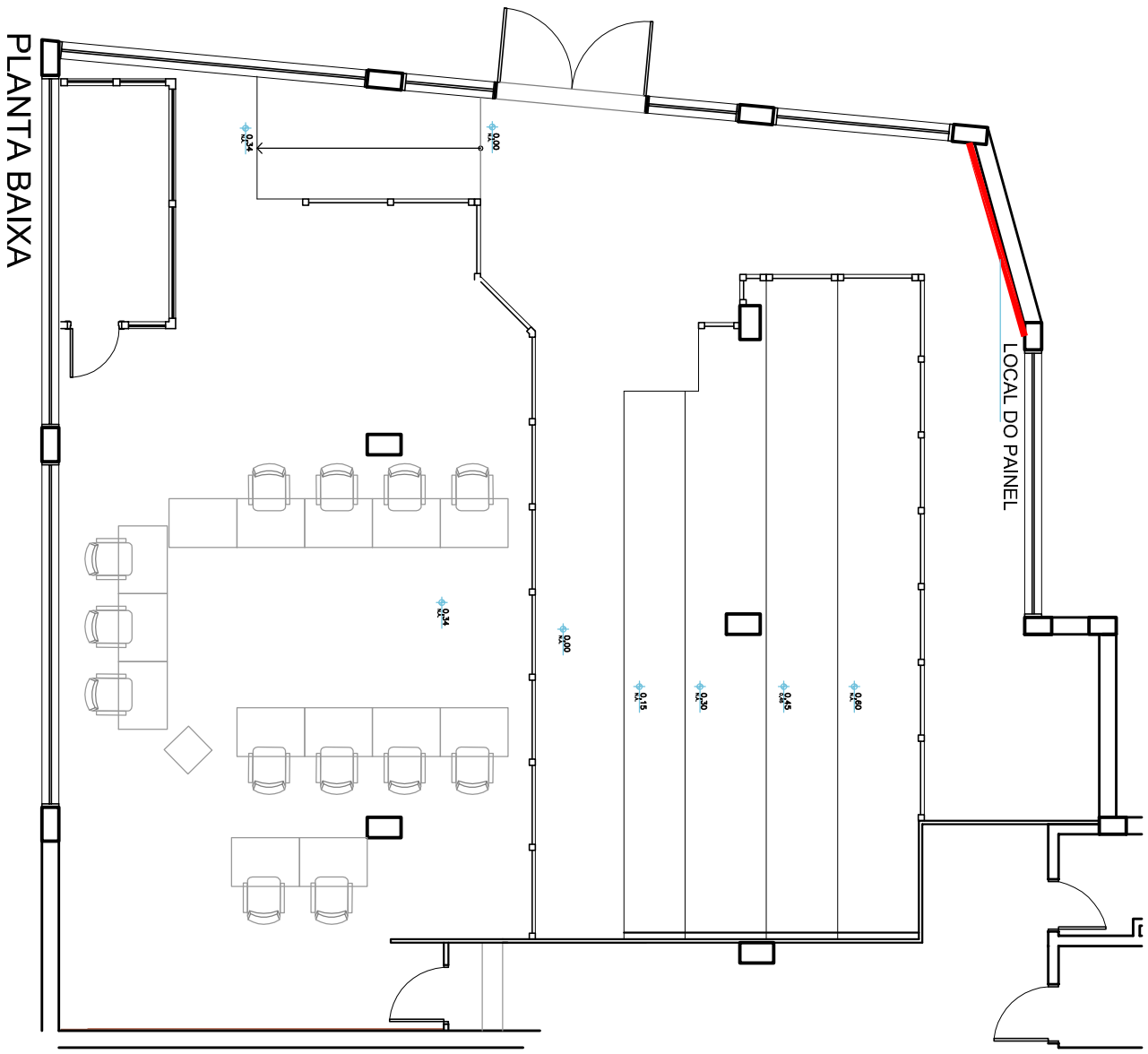
ENCONTRO DOS PAINÉIS BORDAS LAMINADAS
 PAINEL EM MADEIRA IMBUÍA, CHAPAS DE 18mm
 PAINEL COM DOBRADIÇA COM SISTEMA TIPO CLICK, ACESSO AOS DISJUNTORES
 PROTEÇÃO DOS QUADROS DAS LEGISLATURAS
 PAINEL COLOCADO ACIMA DO RODAPÉ EXISTENTE

VISTA FRONTAL

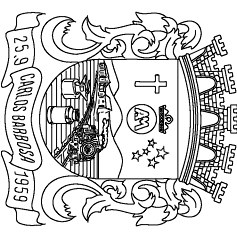


PLANTA BAIXA

OS PAINÉIS SERÃO EM MADEIRAS DO TIPO IMBUÍA.
 AS DOBRADIÇAS SERÃO METÁLICAS.
 AS CHAPAS TERÃO 18mm DE ESPESURA



PLANTA BAIXA



MUNICÍPIO DE CARLOS BARBOSA
 Secretaria Municipal de Projetos Públicos

CÂMARA DE VEREADORES

Endereço: Av. Presidente Kennedy, n.º 737

Projeto: **CÂMARA DE VEREADORES**
 Elemento: **PAINEL - QUADROS LEGISLATURAS**
 Desenho: Jaqueline Área: Escala: 1/25 E 1/100 Data: 07.11.2017

Responsável Técnico

Arq. Jaqueline Z. Dalcin . CAU A74643-6

Formato: **A3**
 Folha: **01** / **01**